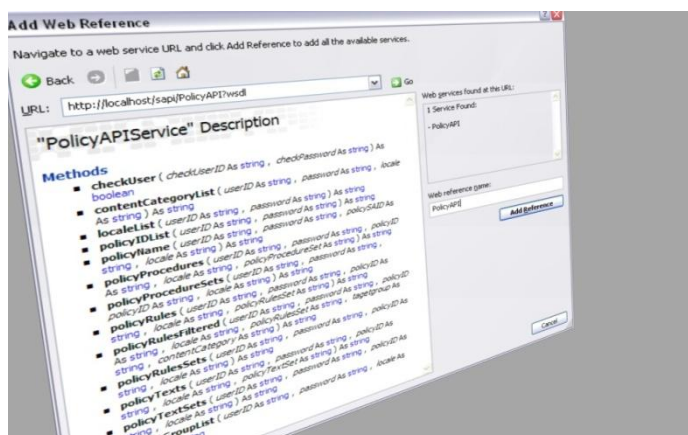


SecureAware API

- Ønsker I effektiv it-sikkerhedsledelse, og vil I samtidigt sikre en integration til jeres andre systemer?
- Bruger I Sharepoint eller andre intranet løsninger, og skal jeres it-sikkerhed gøres synligt her?
- Ønsker I at præsentere sikkerhedsbudskaberne i de applikationer, jeres brugere anvender mest?



I SecureAware er API'et en veldokumenteret grænseflade, som gør det muligt for andre programmer og applikationer, at hive data ud af SecureAware og bruge eller præsentere disse data i en anden sammenhæng.

Med SecureAware API, kan I få Sharepoint til at vise hele eller dele af jeres it-sikkerhedshåndbog. I kan få jeres forskellige it-systemer til at fremhæve og gengive de sikkerhedsregler, i en sammenhæng der lige netop har relevans for brugerne af de konkrete systemer. En hjælpetekst omkring adgangskode-skift i et system, kan for eksempel gengive jeres helt konkrete regler for adgangskoder. Og I skal stadigvæk kun vedligeholde jeres regler ét sted.

Både jeres politikker, regler og procedurer kan tilgås med SecureAware API.

Fordele til forretningen:

- ✔ Integration: Jeres it-sikkerhedsledelse hænger sammen med jeres øvrige it-systemer.
- ✔ Genbrug: I skriver jeres it-sikkerhedshåndbog ét sted, og den bruges og gengives i mange sammen-hænge, også udenfor SecureAware..
- ✔ Awareness: I kan bringe sikkerhedsbudskaberne ud til de applikationer, som jeres brugere anvender til daglig.
- ✔ Følg jeres it-strategi og få samtidigt mulighed for at anvende markedsførende løsning til it-sikkerhedsledelse.
- ✔ Anvend jeres it-sikkerhedspolitik aktivt.
- ✔ En del af SecureAware, den mest udbredte løsning i Danmark.
- ✔ Sikker leverandør giver tryghed.

Neupart hjælper virksomheder med it-risikostyring og med at leve op til sikkerhedskrav. Også i skyen! Neupart er forskellig fra de traditionelle konsulentbureauer, fordi vores egenudviklede IT GRC-løsning, SecureAware, sparer virksomheders tid og kræver færre konsulenttimer. Neupart er specialist i cloud-sikkerhed, ISO 27000-, DS484-, Cobit- og PCI-projekter. Med mere end 200 private og offentlige virksomheder som kunder er Neupart den førende leverandør af it-sikkerhedsledelse. Neupart er ISO 27001-certificeret, danskejet, og har datterselskaber i Tyskland og USA samt forhandlere i en række andre lande.